

NEDOKONČENÉ ČASTI ELEKTROINŠTALÁCIE:

NEZREALIZOVANÁ KABELAŽ ELEKTROINŠTALAČNÝCH OBVODOV (VYZNAČENÁ PLOCHA MIESTNOSTÍ)

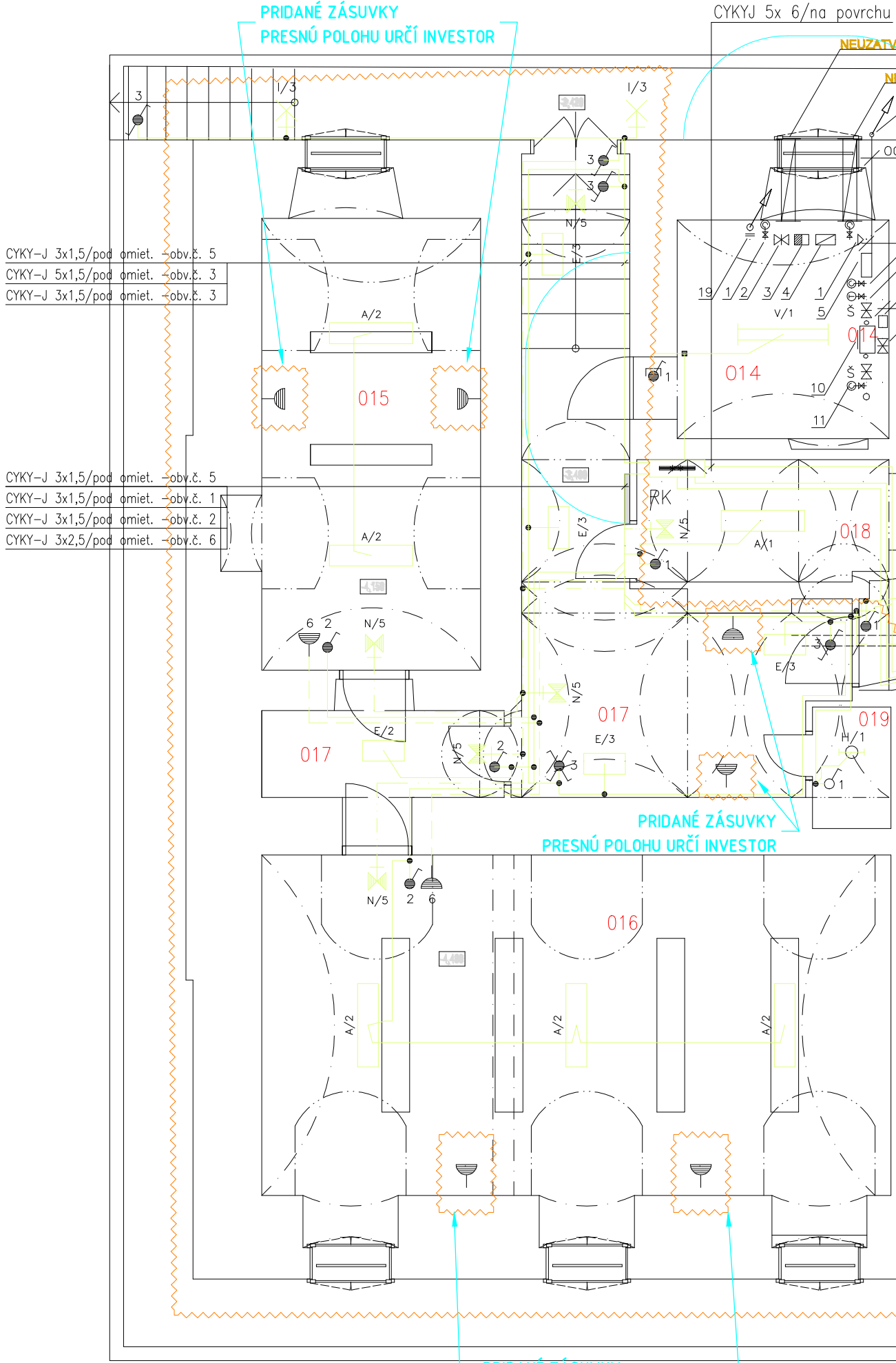
POTREBNÉ NAINŠTALOVAŤ UZEMNENIE ROZVÁDZAČOV: R01, R11, R12, R13 – VODIČOM H07Z-K žz25

NEOSADENÉ/NEDODANÉ ROZVÁDZAČE – R2.1, R2.2, R2.3

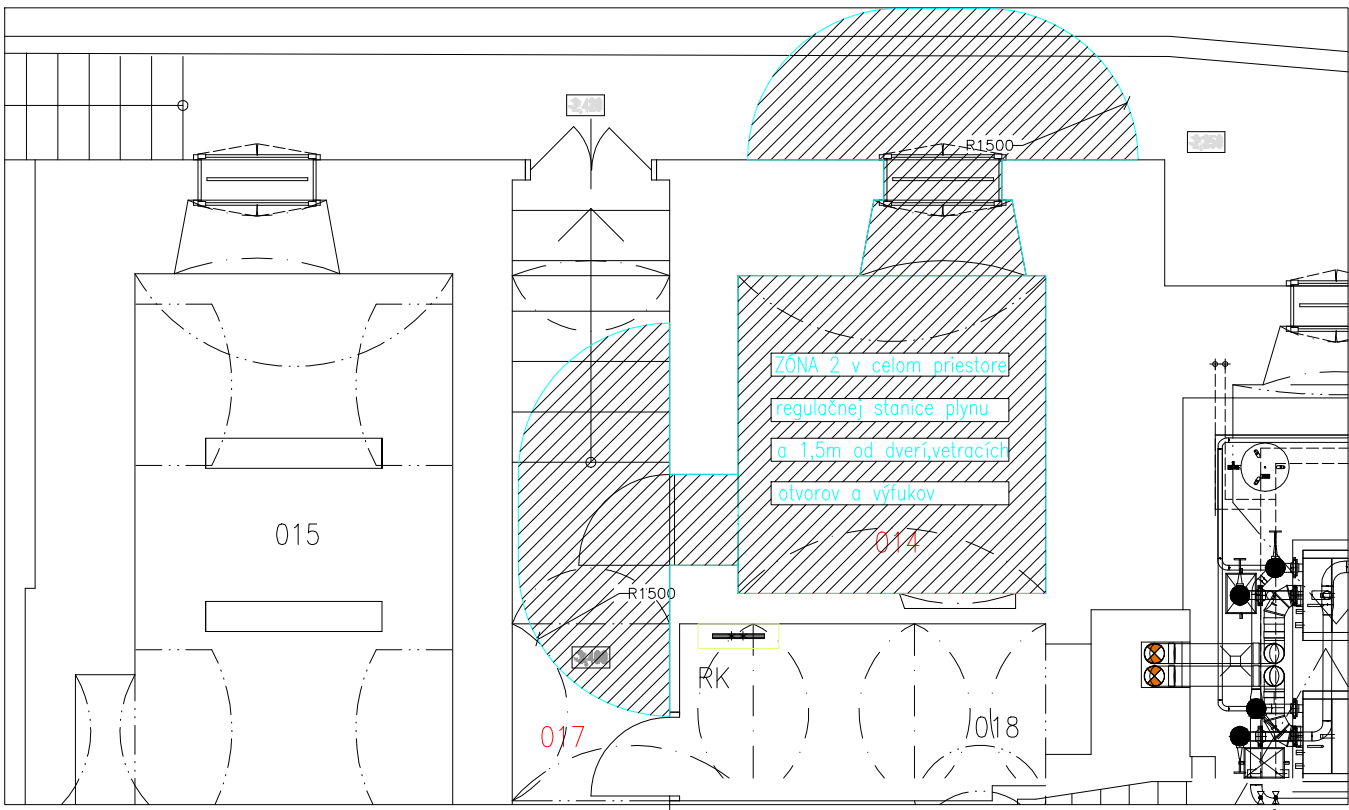
ROZVÁDZAČ – R1.4 PRESUNUTÝ DO RH

ODSÁVACÍ VENTILÁTOR 230V, SPÍNANÝ POHYBOVÝM ČIDLOM

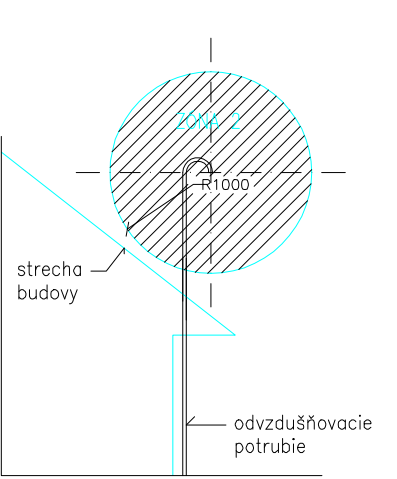
P6DORYS 1.PP



P6DORYS (m.č. 014; REGULAČNÁ STANICA PLYNU)



ODVZDUŠŇOVACIE POTRUBIE PLYNU (výústenie nad strechou; vid. PD ZT)



LEGENDA ZARIADENÍ:

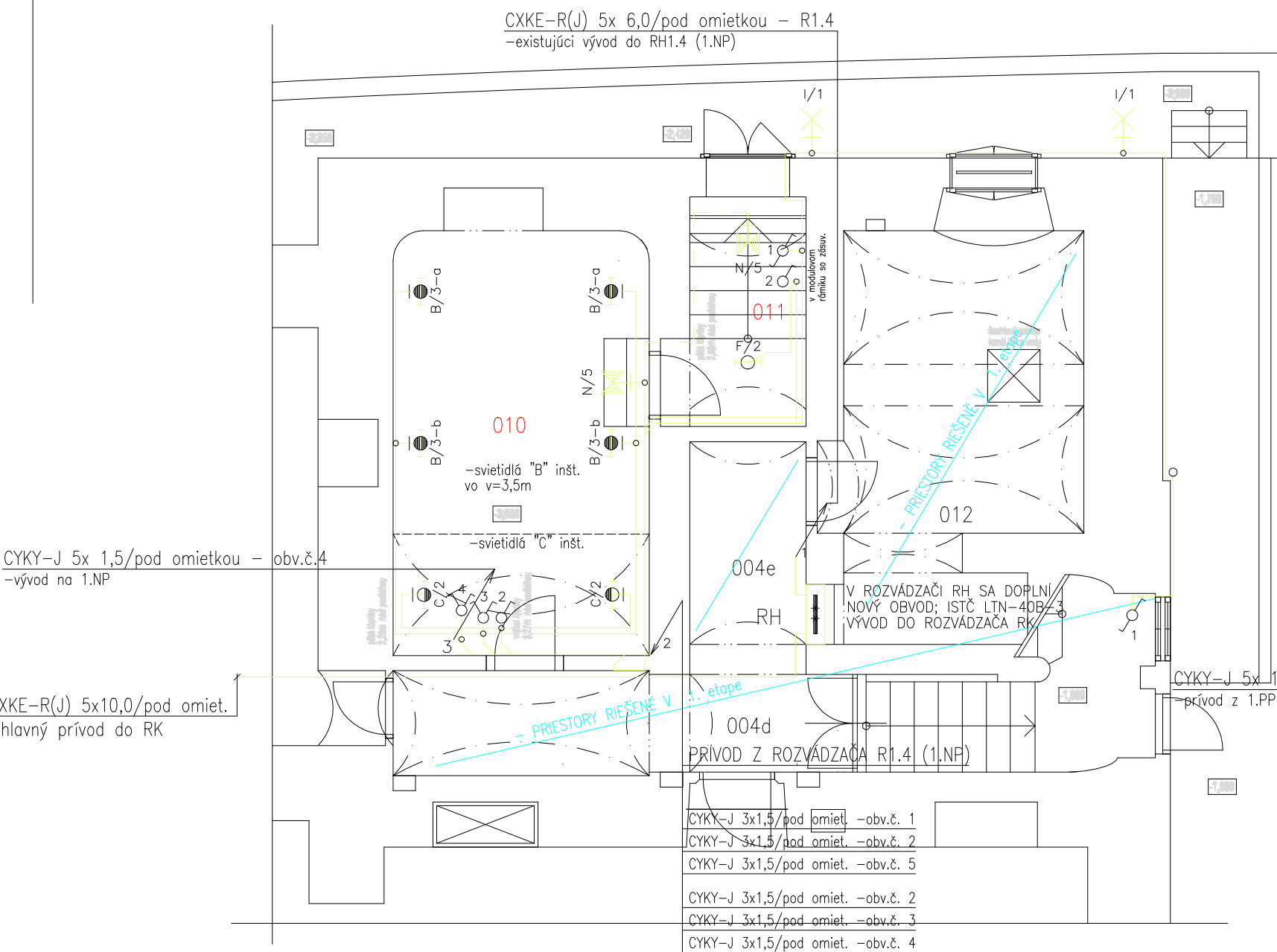
- spínač ž.1 CYKY-J 3x 1,5
- spínač ž.5 CYKY-J 5x 1,5
- spínač ž.6 CYKY-J 5x 1,5
- spínač ž.7 CYKY-J 5x 1,5
- zásuvka 230V/16A
- zásuvka 400V/16A
- trojpólový spínač 20A
- zásuvka 230V/16A s detekciou poistkov (NIKO 08-331)
- dvojpolohový prepínač (2-pólový vypínač) X20SA1 V028/2A, ZÓNA 1, 2 – ZÓNA 21, 22
- štandard. svorkovnicová skriňa pre osvetlenie X12X1 Q522; ZÓNA 1, 2 – ZÓNA 21, 22

- svetelné obvody
- obvody núdzového osvetlenia
- nužné osvetlenie
- zásuvkové obvody

LEGENDA ZARIADENÍ: (REGULÁCIA A MERANIE PLYNU, KOTOLŇA) vid. PD PLYNOINŠTALÁCIA; objekt E7

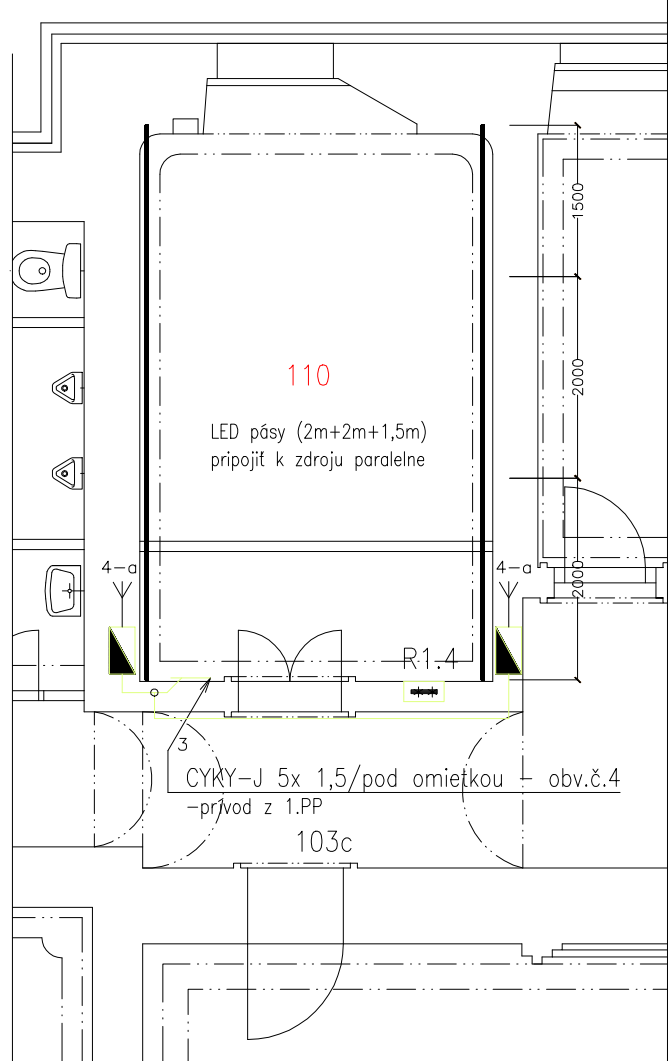
- 1. TUKOMER 03313 – 160 ROZSAH: 0 – 300 kPa
- 2. HLAVNÝ UZÁVER DN 50 S 14-111-606
- 3. FILTER DN 50 C 26-603-SB5
- 4. ELEKTROMAG. BEZPEČNOSTNÝ PŘÍKLOUŽAVER DN 50 C 26-535-S16
- 5. VÝSTUPNÝ PŘETLAK: 0,5 – 1,1 kPa, VÝKON 300 W, MAX. PŘETOK 160 m³/h
- 6. VÝSTUPNÝ PŘETLAK: 0,5 – 1,1 kPa, VÝKON 300 W, MAX. PŘETOK 160 m³/h
- 7. OCHRANA PŘED PLYNOM DN 50 (115)
- 8. TUKOMER ROZSAH: -30°C +50°C
- 9. UZÁVER DN 80 – S 14-111-606
- 10. PLYNOMER BK – Q10: MAX. ODBER 60 m³/h
- 11. TUKOMER 03313 – 160 ROZSAH: 0 – 4 kPa
- 12. KOTLA: BUDERUS THERMOPHUS-4862-240
- 13. PLYNŮVÝ UZÁVER WEGWON/1-C, PŘÍPOJNÁ DOŠKA WG 20W/1-C
- 14. HLAVNÝ UZÁVER KOTLA – GULOVÝ KOHŮT DN 20 – SOUČÁST HORKA
- 15. VZORKOVACÍ KOHŮT DN 15 S HADICOVÝM NÁSTAVCOM
- 16. UZÁVER ODVZDUŠNĚNÍ DN 15
- 17. NÁROVNÉ PŘÍPOJNÉ DN 15
- 18. PŘÍPOJNÉ PŘÍPOJNÉ DN 15
- 19. PŘÍPOJNÉ PŘÍPOJNÉ DN 15
- 20. GULOVÝ KOHŮT DN 50 – K 415 – ZAPLOMBOVAT SP PŘÍPOJNÉ
- 21. GULOVÝ KOHŮT DN 50 – K 415 – ZAPLOMBOVAT SP PŘÍPOJNÉ

P6DORYS 1.PP

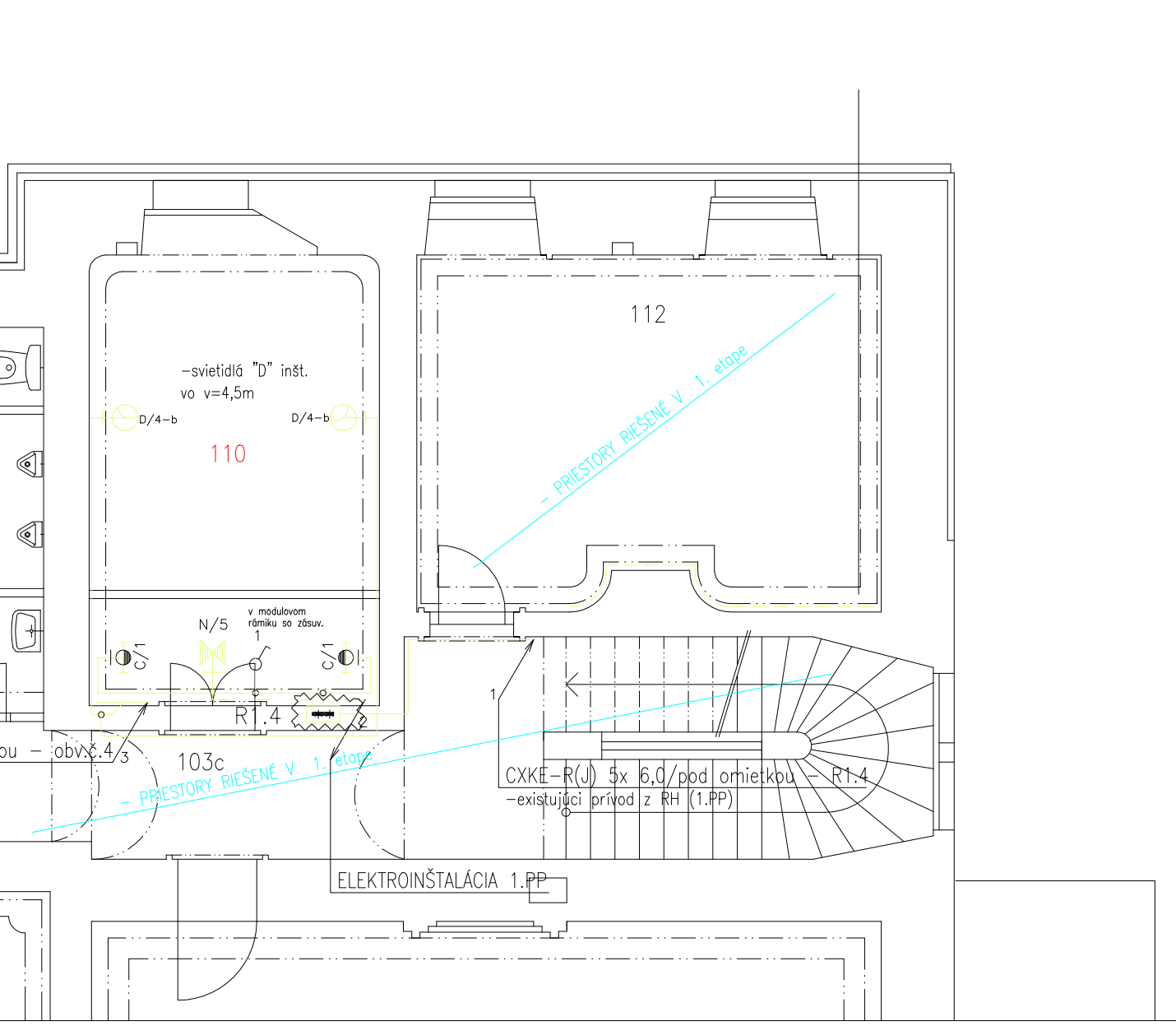


P6DORYS 1.NP

LED pásy na rímse



P6DORYS 1.NP



Napáťová sústava 3N/PE, str., 50Hz, 400V/230V, TN-C-S

- Ochranné opatrenia podľa 41.111 STN 33 2000-4-41/01:
- \*Základná ochrana (ochrana pred priamym dotykom) je zabezpečená izoláciou živých častí, alebo zábranami, alebo s krytmi v súlade s Prílohou A.
- \*Ochrana pri poruche (ochrana pred nepriamym dotykom) je zabezpečená –ochranným uzemnením podľa 41.111.3.1.1 –ochranným pospájaním podľa 41.111.3.1.2 –samočinným odpojením napájania pri poruche 41.111.3.2 –doplňková ochrana (prúdovými chráničmi) podľa 41.111.3.3

LEGENDA SVIETIDIEL

- A LED svietidlo "vaníkové", L1200, 1xLED40S/840 (38W) 4000lm 4000K IP65/K07
- B LED svietidlo nástenné, plechový výlisok, opáľový kryt D=350, LED 30W, 2460lm, 3000K, IP43
- C LED svietidlo nástenné, plechový výlisok, opáľový kryt D=280, LED 23W, 1850lm, 3000K, IP43
- D LED svietidlo "svetlomet", symetrické, 4500lm, 3000K, 36W, biele, 45st., IP40/IK07 ("priemer" 143mm)
- E interier. svietidlo plast-čirý difúzor, 2x 9W FLC G23 biele IP65 (priemer 280mm)
- F LED svietidlo nástenné, plechový výlisok, opáľový kryt D=280, LED 15W, 1380lm, 3000K, IP43
- H interier. svietidlo, biely polkarbonát, pľový difúzor 2x 9W FLC G23 biele triede ochrany II IP65
- I exteriérové svietidlo, teleso liaty Al, reflektor leštený Al plech, difúzor opáľový biely PC D=274, 1x15W FLC, E27, maska PAT G, IP65
- N núdzové svietidlo, teleso z PC, vysokoleštený Al reflektor, 11W/1h, NM, IP65, IK10
- X núdzové svietidlo, teleso z PC, 36W/1h, NM, IP65, IK10
- V sv. do priestoru s nebezpečenstvom výbuchu, 2x 49W FL G5, IP66
- II 3G Ex nA IIC T6 Gc, IP66;
- LED Flexa 10W/m, 3000K, 24V (LED 2m + 2m + 1,5m) + profil 20x8mm, hliník + kryt polycarbonátový transparentný LED driver 60VA, 24V, DC, IP67

projekt pre realizáciu stavby

ZODPOVEDNÝ PROJEKTANT :	ING. VLADIMÍR KOBLÍŠKA, autorizovaný stavebný inžinier	ING. Vladimír Koblíška, autorizovaný stavebný inžinier
VYPRACOVÁVAL :	ING. VLADIMÍR KOBLÍŠKA, autorizovaný stavebný inžinier	ING. Vladimír Koblíška, autorizovaný stavebný inžinier
INVESTOR:	SLOVENSKÉ NÁRODNÉ MÚZEUM - HUDOBNÉ MÚZEUM VAJANSKÉHO NABŘEŽÍ 2, 810 06 BRATISLAVA	TRNAVA, Nerudova 603/13 ČO:40347605 DIČ: 104832033
DRUH PROJEKTU :	ELEKTROINŠTALÁCIA	TRNAVA, Nerudova 603/13 ČO:40347605 DIČ: 104832033
NÁZOV STAVBY :	AKTUALIZÁCIA PROJEKTOVEJ DOKUMENTÁCIE OBNOVA AREÁLU A KAŠTIELA DOLNÁ KRUPÁ	STUPEŇ: PROJEKT STAVBY
	OBJEKT KAŠTIELA - Č. PARC. 429/1	DÁTUM: JANUÁR 2023
DRUH VÝKRESU :	P6dorys 1.PP - KOTOLŇA	FORMÁT: 10 x A4
		MIERKA: Č. VÝKRESU: EL4

POZNÁMKA:

- Elektroinštalácia uložená na povrchu, v káblových žlaboch.
- Protokolu o určení vonkajších vplyvov 4.11 – 01/2017
- STN EN 60079-10-1 Výbušné atmosféry; časť 14: Návrh, výber a montáž elektrických inštalácií
- V riešených priestoroch je potrebné zrealizovať pospojovanie (CY4) všetkých prístupných vodivých častí v nebezpečnom priestore. Do systému pospojovania musia byť zahrnuté ochranné vodiče, kovové vedenia a kovové časti stavby. PRIPOJENIE MUSÍ BYŤ ZAJISTENÉ PROTI SAMOVOLNENIU!
- Rúrkové systémy musia byť vybavené uteshovacími medzikmami, ktoré musia byť zaplnené zalievacou hmotou. Zalievacia hmota sa pri vytvrdzovaní nemôže zmršťovať a je nepriepustná. Hĺbka zalievacej hmoty v uteshovanom medzikuse musí byť rovná ospoju vnútornému priemeru rúrky, najmenej však 16 mm. Pokiaľ rúrkové vedenie obsahuje viac vodičov, nesmie celková prierezová plocha všetkých vodičov vrátane izolácie prekročiť 40% plochy prierezu rúrky!

PODLA STN EN 12464-1:  
E – upravené osvetlenie (lx)  
UGR – nužné osvetlenie  
R<sub>a</sub> – index pododia farieb (max 100)